



**МИНИСТЕРСТВО КУЛЬТУРЫ, МОЛОДЕЖНОЙ ПОЛИТИКИ
И МАССОВЫХ КОММУНИКАЦИЙ ПЕРМСКОГО КРАЯ**

П Р И К А З

21.04.2015

№ СЭД-27-01-10-124

Об установлении границ территории и утверждении режима использования территории объекта археологического наследия – памятника "Рождественское I, могильник"

В соответствии со статьями 5.1, 9.1, 33 Федерального закона от 25 июня 2002 г. № 73-ФЗ «Об объектах культурного наследия (памятниках истории и культуры) народов Российской Федерации», статьёй 17 Федерального закона от 22 октября 2014 г. № 315-ФЗ «О внесении изменений в Федеральный закон "Об объектах культурного наследия (памятниках истории и культуры) народов Российской Федерации" и отдельные законодательные акты Российской Федерации», Положением о Министерстве культуры, молодежной политики и массовых коммуникаций Пермского края, утвержденным Постановлением Правительства Пермского края от 13 декабря 2007 г. № 331-п

ПРИКАЗЫВАЮ:

1. Установить границы территории объекта археологического наследия – ансамбля «Рождественское I, могильник», расположенного по адресу: Пермский край, Карагайский район, 1 км к юго-западу от с. Рождественское, лев. берег р. Обва (Пермский край, Карагайский район, 1 км к юго-западу от с. Рождественск, лев. берег р. Обва) (далее – объект археологического наследия), утвердив их согласно приложениям 1, 2 к настоящему приказу.

2. Установить режим использования территории объекта археологического наследия бессрочно согласно приложению 3 к настоящему приказу.

3. Установить предмет охраны объекта археологического наследия согласно приложению 4 к настоящему приказу.

4. Настоящий приказ вступает в силу через 10 дней после дня его официального опубликования.

И.о. министра

И.Н. Ясырева

Приложение 1
к приказу Министерства
культуры, молодежной
политики и массовых
коммуникаций Пермского
края
от 21.04.2015
№ СЭД-27-01-10-124

ОПИСАНИЕ ГРАНИЦ
территории объекта археологического наследия –
ансамбля «Рождественское I, могильник»

Объект археологического наследия – ансамбль «Рождественское I, могильник» (далее – объект археологического наследия) расположен по адресу: Пермский край, Карагайский район, 1 км к юго-западу от с. Рождественское, лев. берег р. Обва (Пермский край, Карагайский район, 1 км к юго-западу от с. Рождественск, лев. берег р. Обва).

Точка 1 границ территории объекта археологического наследия имеет общегеографические координаты 58°30'4.90" с.ш., 55°13'7.03" в.д.

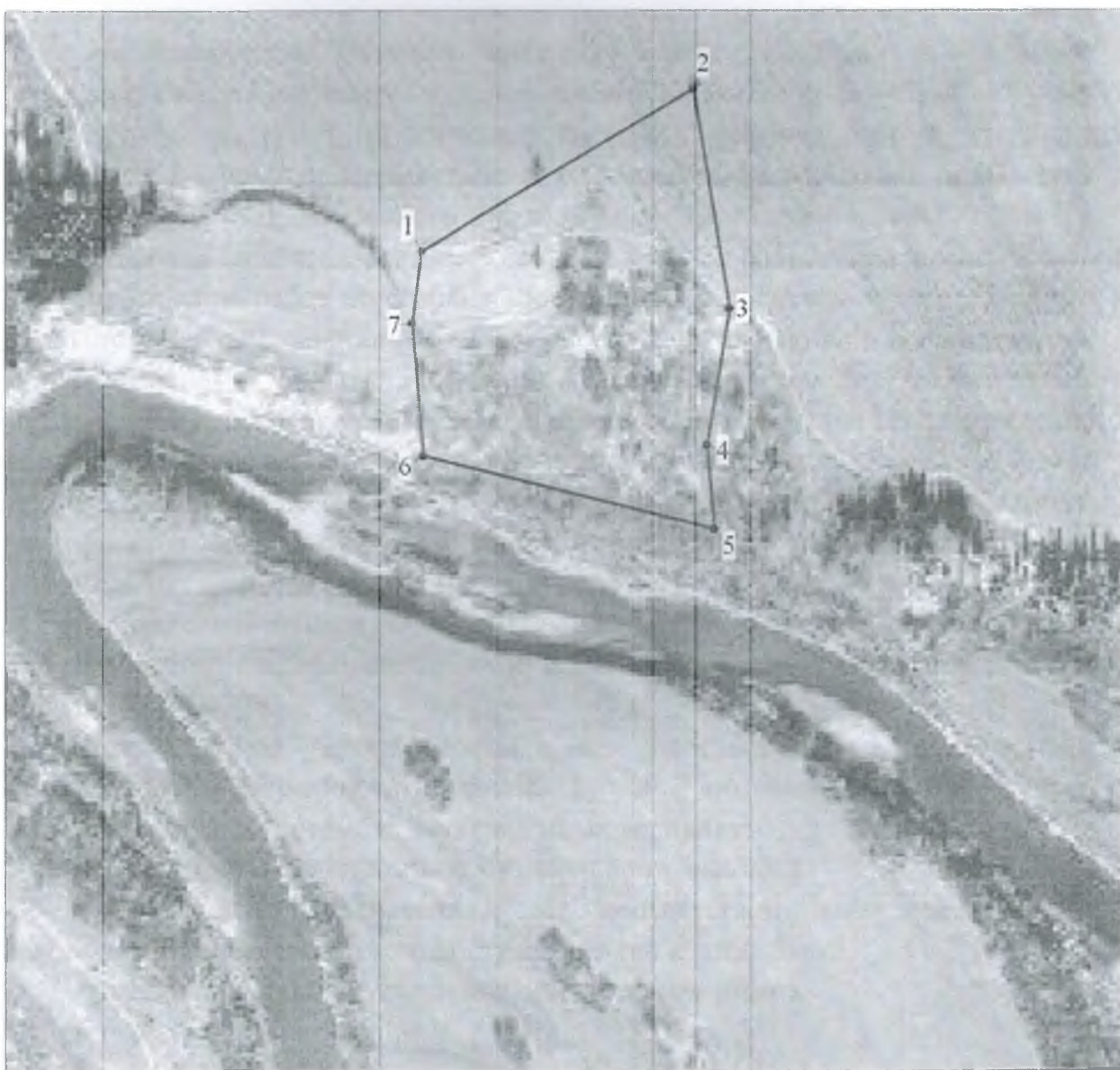
Граница территории объекта археологического наследия проходит: от точки 1 на восток-северо-восток 253,60 м до точки 2; от точки 2 на юг 175,44 м до точки 3; от точки 3 на юг 109,87 м до точки 4; от точки 4 на юг 65,97 м до точки 5; от точки 5 на запад 240,46 м до точки 6; от точки 6 на север 105,47 м до точки 7; от точки 7 на север 57,90 м до точки 1.

Координаты характерных точек
границы территории объекта археологического наследия

Наименование характерных точек границы	Координаты характерных точек границы (МСК 59)	
	X	Y
1	573672.62	1347370.41
2	573808.04	1347584.83
3	573636.09	1347619.67
4	573527.22	1347604.91
5	573461.79	1347613.32
6	573510.27	1347377.80
7	573614.97	1347365.05

Приложение 2
к приказу Министерства
культуры, молодежной
политики и массовых
коммуникаций Пермского
края
от 21.04.2015
№ СЭД-27-01-10-124

ПЛАН ГРАНИЦ
территории объекта археологического наследия –
ансамбля «Рождественское I, могильник»



Масштаб 1:5000

Приложение 3
к приказу Министерства
культуры, молодежной
политики и массовых
коммуникаций Пермского
края
от 21.04.2015
№ СЭД-27-01-10-124

РЕЖИМ ИСПОЛЬЗОВАНИЯ

территории объекта археологического наследия – ансамбля
«Рождественское I, могильник»

На территории объекта археологического наследия – ансамбля «Рождественское I, могильник» (далее - ансамбль) разрешается:

проведение работ по изучению ансамбля, включая работы, имеющие целью поиск и изъятие археологических предметов, на основании разрешения (открытого листа), выданного федеральным органом охраны объектов культурного наследия;

проведение работ по сохранению ансамбля на основании согласованных с уполномоченным органом в области сохранения, использования, популяризации и охраны объектов культурного наследия обязательных разделов об обеспечении сохранности ансамбля в проектах проведения земляных, строительных, мелиоративных, хозяйственных работ, работ по использованию лесов и иных работ в границах территории ансамбля, или проектов обеспечения сохранности ансамбля либо планов проведения спасательных археологических полевых работ;

проведение земляных, строительных, мелиоративных, хозяйственных работ, работ по использованию лесов и иных работ при условии обеспечения сохранности ансамбля;

хозяйственная деятельность, не противоречащая требованиям обеспечения сохранности ансамбля и позволяющая обеспечить функционирование ансамбля в современных условиях;

проведение мероприятий по музеефикации ансамбля;

организация обеспечения в соответствии с действующим законодательством свободного доступа граждан к ансамблю;

установка мемориальных и информационных знаков.

Приложение 4
к приказу Министерства
культуры, молодежной
политики и массовых
коммуникаций Пермского
края
от 10.04.2015
№ СЭД-27-01-10-88

ПРЕДМЕТ ОХРАНЫ

объекта археологического наследия –
ансамбля «Рождественское I, могильник»

Предметом охраны объекта археологического наследия - ансамбля «Рождественское I, могильник» являются:

земельный участок, занимающий три мыса коренной террасы левого берега р. Обва, ограниченный с запада и юго-востока оврагами;

расположенные под дерновым слоем супесчаные и суглинистые пласты грунтов различных оттенков с углистыми, зольными и иными включениями, образовавшиеся в процессе деятельности человека более чем сто лет назад и содержащие в себе археологические предметы;

полностью или частично скрытые в земле остатки и фрагменты хозяйственных, производственных, ритуальных и иных сооружений, созданных человеком более чем сто лет назад (очаги, погребения, жилища, зольники, ямы и иные объекты);

полностью или частично скрытые в земле, а также находящиеся на поверхности земли археологические предметы, в том числе целые либо фрагментированные предметы, созданные человеком более чем сто лет назад, изготовленные из глины, камня, стекла, кости, металлов и из иных материалов: украшения, предметы быта, вооружения, орудия и отходы производств, предметы религиозных культов, а также остеологический материал.

Карта (план) границ объекта землеустройства: Зона с особыми условиями использования территории объекта культурного наследия (памятник археологии) "Рождественское I, могильник"
 Местоположение объекта землеустройства: Пермский край, Карагайский район, 1 км к юго-западу от с.Рождественское, лев. берег р.Обла
 Площадь объекта землеустройства: 61279 кв.м.



Геодетические данные

№№ линий	Дирекционный угол	Длина линии
1-2	57,72496	253,60
2-3	168,54596	175,44
3-4	187,72077	109,87
4-5	172,67569	65,97
5-6	281,63144	240,46
6-7	353,05691	105,47
7-1	5,3118	57,90

Условные обозначения:

- линия — линия обрамляющая часть границы, сведения о которой достаточны для определения ее местоположения
- — характерная точка границы, сведения о которой позволяют однозначно определить ее положение на местности
- 1 — обозначение новой характерной точки границы объекта землеустройства

Исполнитель	ФГБОУ ВО «Пермский национальный исследовательский университет» Федеральное БУГ		
Заказчик	Министерство культуры, молодежной политики и массовых коммуникаций Пермского края		
Руководитель ЦКРиИИ	Иванов (Ильин) Александр Александрович		
Исполнитель	А. В. Сальков	М 1-10000	
	Д. Х. Княмова		09.11.2012 г.